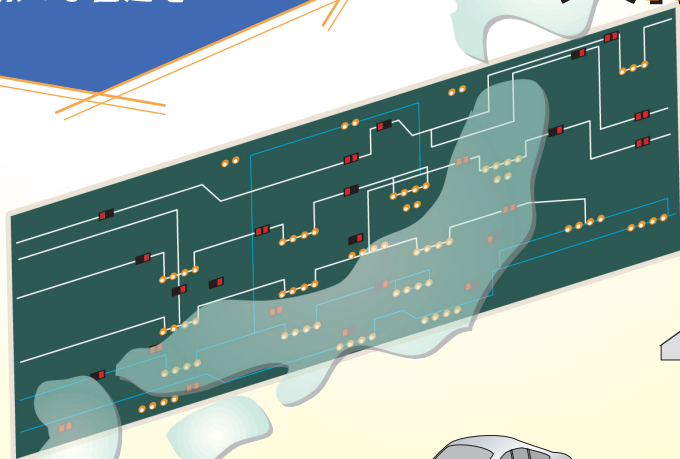


社団法人電気学会 公開シンポジウム

電気はどうやって 運ばれるの？ —大停電を防ぐには—

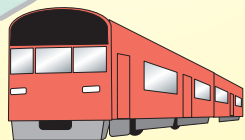
未来の宇宙送電



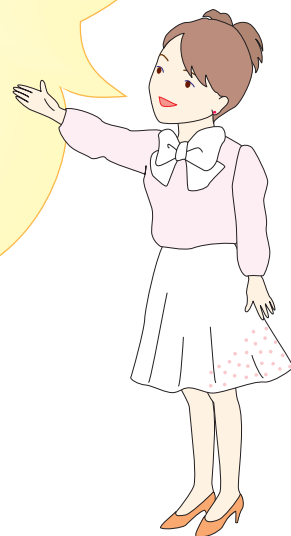
今や生活に
不可欠な電気



インターネットを
使うにも



電車やエコカー
が走るのも



お台場で楽しい体験！電気がきっと身近なものに

■開催日時：平成19年**3月23日** 金曜日 13:00~15:00 (開場12:30)

■会場：日本科学未来館7階みらいCANホール(東京都江東区青海2-41)

■主催：社団法人 電気学会

■入場・参加：無料

(お問い合わせ先：電話 03-3221-7313)

《プログラム》

1. パネルディスカッション
電気のエンジニアが皆さんの疑問に『なるほど、そうなのか！』と分かりやすくお答えします。
2. 科学・電気の実験デモンストレーション
楽しい実験を見て電気を体験しよう！

(おことわり：プログラム内容は予告なく変更になる場合があります)

参加特典



事前参加申込の先着**200名**様に
日本科学未来館(常設展)の入場券
(大人500円)をプレゼントします！

参加特典



さらに！当日お楽しみ抽選会では、
素敵な景品が当たります。

「電気」は水や空気と同じように私たちの生活になくてはならない存在です。でも、2003年8月に北米で、昨年8月には東京で大停電が発生しました。「電気」が使えなくなると改めて「電気」のありがたさ・大切さがわかるでしょう。その大切な「電気」はどうやって運ばれるのか、大停電を防ぐには、そして電気の未来技術は…。

夢の技術をひらく電気学会がお答えします。

パネリスト



マルタ・マルミローリ さん

三菱電機株式会社電力・産業システム事業本部。イタリアで原子力工学卒業後、日本で電気市場の活動。発電計画、電力取引システムなどを開発。電気学会会員。



もり 森 ただし 正 さん

株式会社東芝 電力システム社 電力・社会システム技術開発センター送変電機器開発部主務。変電所で使用される電力系統用ブレーカーの研究・開発を担当。電気学会会員。



たけはら ありさ 竹原 有紗 さん

財団法人電力中央研究所 システム技術研究所主任研究員。電力システムの計画・運用技術に関わる研究に従事。電気学会会員。

司会



まのめ ももこ 馬目 桃子 さん

ナレーション・声優・司会
ニュースリポーター・キャスター、各種TVCM・企業VPナレーション、各種式典・パーティー・セミナー・トークショーの司会等他多数。

総合解説者



よこやま あきひこ 横山 明彦 さん

東京大学大学院・工学系研究科・教授。工学博士。主に、電力システムの運用・制御の高度化、分散型電源の有効利用の研究に従事。電気学会会員。



日本科学未来館

〒135-0064 東京都江東区青海2丁目41番

URL <http://www.miraikan.jst.go.jp>

交通アクセス

- 新交通ゆりかもめ (新橋駅～豊洲駅)
「船の科学館駅」
下車、徒歩約5分
- 「テレコムセンター駅」
下車、徒歩約4分
- 東京海岸高速鉄道りんかい線 (新木場駅～大崎駅)
「東京テレポート駅」
下車、徒歩約15分

《参加申込み方法》

- ・e-mailでのお申し込み：「氏名（フリガナ）」、「e-mailアドレス」、「（一般または会員）の種別」、「（学生または社会人）の種別」を明記の上、お申し込み下さい。
- ・FAXでのお申し込み：下記参加申込書に必要事項を記入の上、切り取らず返信して下さい。

受付が完了いたしましたら、e-mailまたはFAXにてご通知いたします。事前にお申し込みいただきますと、開催当日は、受付にてお名前をお申し出いただくだけでご入場できます。

《お問合せ先》

社団法人 電気学会 事業サービス課 宛 e-mail:symp@iee.or.jp FAX:03-3221-3704 電話:03-3221-7313 URL:<http://www.iee.or.jp/>

公開シンポジウム「電気はどうやって運ばれるの？ 一大停電を防ぐには」参加申込書			
フリガナ	括弧内に○をつけてください		
氏名	学生 ()	社会人 ()	一般 () 電気学会会員 ()
e-mail	FAX 番号		

ご登録いただいた個人情報は、本シンポジウム開催目的以外には使用いたしません。